

EXIDE®

BATTERY CHARGER

12/4



NÁVOD NA POUŽITÍ

12 V Olovo-kyselinové baterie 1-85 Ah

CZ

DĚKUJEME VÁM, ŽE JSTE SI VYBRALI NABÍJEČKU OD EXIDE TECHNOLOGIES

Vaše nová nabíječka Vám umožní udržet baterii ve stavu plného nabití, optimalizovat její výkon a životnost. Byla navržena jako uživatelsky vstřícná s obsahem nejnovější nabíjecí technologie.

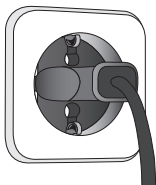
Jednotka může být uskladněná v původním obalu, jestli chcete nabíječku chránit, udržujte kabely čisté, návod na použití uložte na bezpečné místo a chraňte životní prostředí. Použité obaly by měly být recyklovány.

Pečlivě si prostudujte Bezpečnostní pokyny a Návod na použití. V případě, že budete postupovat dle instrukcí, budete těžit z vysokého výkonu nabíječky a bude Vám výjimečně sloužit dlouhá léta.

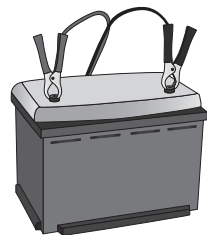
Pro víc informací o Exide a našich produktech navštivte:
www.exide-cz.cz

S pozdravem
Exide Technologies

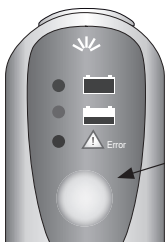
ZAČÍNÁME



1. Připojte hlavní napájecí kabel nabíječky do el. sítě.



2. Připojte svorku červeného vodiče nabíječky na kladný pól (+) a svorku černého vodiče na záporný pól (-) baterie.



3. Když pro zvolený režim svítí zelené světlo je akumulátor plně nabitý.

Tato nabíječka je zcela automatická. Po připojení nejprve baterii nabije, pak ji udržuje ve stavu plného nabití po celou dobu připojení. Nabíječka, která má kompenzátor teploty, poskytuje optimální nabíjení bateriím v rozsahu 1-85 Ah s ohledem na teplotu.

NÁVOD NA POUŽITÍ

(Přečtěte si instrukce před použitím)

1. Přečtěte si bezpečnostní pokyny a přijměte stanovená opatření.
2. Připojte hlavní napájecí kabel nabíječky do sítě el. proudu. Kontrolka na předním panelu nabíječky svítí.
3. Připojte svorku červeného vodiče nabíječky na kladný pól (+) a svorku černého vodiče na záporný pól (-) baterie. V případě správného připojení oranžová LED bliká zhruba 3 sekundy. V případě nesprávného připojení červená LED nepřerušovaně svítí. Zkontrolujte a upravte zapojení, jestli je potřeba.
4. Nabíjení/napájení začne automaticky po 3 sekundách, když LED přestane blikat a změní se na nepřerušované oranžové světlo. Současně kontrolka na předním panelu nabíječky zhasne.
5. Ukončení nabíjení signalizuje zelené světlo. Svorky nabíječky můžete odpojit, nebo je ponechat připojené pro nepřetržité udržovací nabíjení. Když zůstane nabíječka připojená k baterii, přepne se do režimu udržovacího nabíjení 13,7 V, po celou dobu připojení k el. síti.
6. Nabíjení/napájení může být kdykoliv přerušeno vytažením hlavního napájecího kabelu nabíječky z el. sítě.
7. Po ukončení nabíjení vytáhněte napájecí kabel nabíječky z el. sítě a odpojte svorky nabíječky z pólů baterie. Vraťte nabíječku do originálního obalu pro bezpečné uložení mimo provoz.

BEZPEČNOSTNÍ POKYNY

- Nabíječka je uzpůsobena k nabíjení 12 V olovo-kyselinových baterií. Nepoužívejte nabíječku pro jiné účely.
- Nepoužívejte nabíječku, pokud jsou její kabely, svorky anebo kryt poškozené.
- Nabíjené akumulátory tvoří výbušné plyny. Z toho důvodu je nevyhnutelné zajistit dobré větrání a zabránit tvorbě jisker anebo otevřenému ohni v blízkosti baterie.
- Používejte ochranné brýle, když pracujete s bateriemi.
- Akumulátorová kyselina (elektrolyt) je žíravina. V případě zasažení očí anebo pokožky kyselinou, okamžitě vypláchněte postižené místo dostatečným množstvím vody a hned kontaktujte lékaře.
- Nikdy nenabíjejte zmrzlou baterii.
- Nikdy neumísťujte nabíječku nad baterii v průběhu nabíjení.
- Nezakrývejte nabíječku.
- Nabíječka je chráněná proti přehřátí. Jestli je okolní teplota velmi vysoká, nabíjecí proud se sníží.
- V průběhu nabíjení může nabíječka přerušovaně poskytovat 15,5 V nabíjecího napětí. Ujistěte se, že k baterii není připojené žádné zařízení, které by mohlo být tímto napětím v průběhu nabíjení poškozené.

Není vhodné, aby výrobek používali osoby bez dostatečných zkušeností. Jenom v případě, že jsou pod odborným dohledem anebo jsou poučené osobou odpovědnou za jejich bezpečnost, jak správně používat tento výrobek.

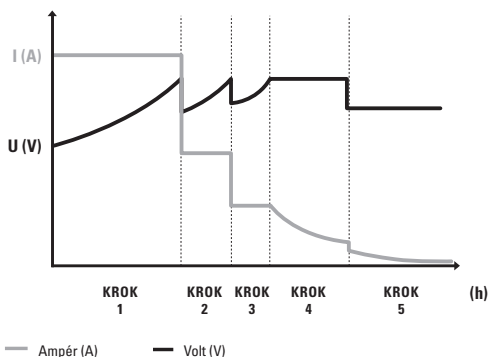
Nedovolte dětem hrát si s kteroukoliv částí toho výrobku.

OPIS FUNKCÍ

Nabíječka je plně automatická a naprogramována pro pokročilé nabíjení olovo-kyselinových baterií, s rozsahem kapacit mezi 1 a 85 Ah. V případě, že jsou nabíjeny větší baterie, než pro jaké je nabíječka určena, integrované bezpečnostní funkce, které zamezují přebíjení, by mohli proces nabíjení přerušit.

Jelikož je teplota velice významná pro schopnost baterie nabíjet se, je tento výrobek vybavený kompenzátořem teploty. Teplotní senzor je integrovaný do svorek nabíječky. Díky naší teplotní kompenzaci jsou běžné problémy, vyvolány nedostatečným nabíjením za chladného počasí a přebíjením za vysokých teplot, eliminovány.

Nabíjecí křivka na obrázku zobrazuje rozčleněné nabíjení do pěti odlišných nabíjecích kroků, které jsou přizpůsobené typu a velikosti baterie. Nabíječka musí být připojená k baterii, jak je popsáno v části „ZAČÍNÁME“. Jenom po připojení bude baterii nabíjet a udržovat ji ve stavu plného nabití, nepřetržitým, udržovacím nabíjením tak dlouho, pokud bude připojená k pólu baterie.



Pro minimalizaci rizika přebíjení nesprávného typu baterie je nabíječka vybavená přerušovací funkcí, která přerušuje proces nabíjení a současně indikuje chybu nepřetržitou červenou LED signalizací. **POZNÁMKA:** Tato výstraha může být spuštěna i v případě nabíjení baterie, jejíž kapacita přesahuje

Pokračování na další straně

doporučenou velikost akumulátoru, anebo v případě, že v průběhu procesu nabíjení dojde k připojení jiných, proud odebírajících zařízení (paralelní zátěž).

V průběhu nabíjení za vysokých teplot může dojít k poškození baterie. Z toho důvodu nabíječka obsahuje bezpečnostní funkce, které omezují nabíjení, pokud je teplota velmi vysoká, přibližně 50°C.

Informace o chybách a jejich indikace jsou v tabulce uvedené níže.

INDIKACE CHYB A ŘEŠENÍ PROBLÉMŮ

- Chyba:** Po připojení vodičů nabíječky k pólům baterie svítí červená LED.

Pravděpodobná příčina: V případě, že jsou svorky vodičů připojeny k baterii nesprávným způsobem, bude aktivována ochrana proti přepólování a nabíjení se nespustí.

Akce: Zkontrolujte správnou polaritu připojení nabíječky.
- Chyba:** Nabíjení se nezpustilo, kontrolka svítí a LED se nezměnila na stabilní oranžovou.

Pravděpodobná příčina: Napětí baterie pro start nabíjení je velice nízké. Může to být způsobené tím, že je baterie teplá, vadná, anebo byla zcela vybitá.

Akce: Někdy může pomoci paralelné připojení funkční baterie, použitím startovacích kabelů. V takovém případě: nejdříve odpojte nabíječku, pak propojte obě baterie tak, že pomocí rudého startovacího kabelu nejprve spojíte jejich kladné póly (+) a následně pomocí černého startovacího kabelu jejich záporné póly (-). Posléze připojte nabíječku a opakujte proces. Jestli se nabíjení spustí, odpojte startovací kabely v opačném pořadí a nechte baterii zcela nabít. V případě, že se nabíjení nespustí, je pravděpodobně baterie vadná a měla by být vyměněná.
- Chyba:** Nabíjení se spustí normálně, dojde ale k jeho předčasnému ukončení. Místo toho se LED změní na stabilní červenou a nabíjení je ukončeno.

Pravděpodobná příčina 1: Vadná anebo teplá baterie. Baterie má vadu, která znemožňuje její nabití, např.: zkrat.

Akce: Vyměňte baterii.

Pokračování na další straně

Pravděpodobná příčina 2: Paralelní zátěž. V případě, že je k baterii připojené nějaké zařízení, které odebírá proud, hrozí, že kapacita nabíječky je pro nabíjení baterie, v rámci časového omezení, integrovaného do nabíječky z bezpečnostních důvodů, nedostatečná.

Akce: Jestli je to možné, odpojte paralelní zátěž a opakujte nabíjení, anebo si obstarajte silnější nabíječku pro současné nabíjení a napájení.

Pravděpodobná příčina 3: Baterie je příliš velká. Kapacita baterie je větší, než je doporučena pro tuto nabíječku. To značí, že nabíječka baterii nyní nenabije v rámci časového omezení, integrovaného do nabíječky z bezpečnostních důvodů.

Akce: Zvolte výkonnější nabíječku. Nabíjení opakujte.

Pravděpodobná příčina 4: Byl aktivován snímač teploty, který monitoruje baterii. Důvod vysoké teploty může být vnitřní poškození baterie, nebo vysoká teplota okolí.

Akce: V případě, že se nabíjení provozuje při pokojové teplotě, vysoká teplota může být způsobena vnitřní vadou baterie anebo jejím opotřebením. Vyměňte baterii. Jestli se nabíjí při vysoké okolní teplotě, může pokračovat až po ochlazení baterie na pokojovou teplotu.

4. **Chyba:** Kontrolka nesvítí po připojení nabíječky k el. síti.

Pravděpodobná příčina: V síti není el. proud. Chybná kontrolka.

ÚDRŽBA/PŘÍSLUŠENSTVÍ

Nabíječka je absolutně bezúdržbová. Pamatujte, že neobsahuje části, které mohou být opravovány uživatelem a otevření nabíječky má za následek ztrátu záruky. Jestli je poškozený hlavní síťový kabel, musí být vyměněný v odborném servisu. Nepoužívejte nabíječku v případě, že její vodiče, svorky anebo kryt jsou poškozené. Kryt může být čištěn měkkým, vlhkým hadříkem a jemným čisticím prostředkem. V průběhu čištění musí být nabíječka odpojená od el. sítě. Je dodávána se svorkami na každém vodiči. Balení obsahuje i propojovací kabely s okem, pro trvalé připojení.

TECHNICKÉ DATA

Model: EXIDE 12/4

EXIDE 12/4 je přednastavená, počítačem řízená nabíječka

Vstupní napětí	220-240 VAC +/-10%
Vstupní proud	Max 1 A
Zpětný odběr	≤1 mA
Nabíjecí napětí	13,7 – 15,5 VDC
Nabíjecí proud	Max 4 A
Zvlnění	Max 70 mV
Teplota okolí	- 40 – + 50°C
Chlazení	Cirkulací
Typ nabíječky	5 krokový, I ₁ , I ₂ , I ₃ , U, U _n U _n : 13,7 V (Udržovací nabíjení)
Typ olovo-kyselinové baterie	AGM/GEL, standardní baterie
Kapacita akumulátoru	1 – 85 Ah
Kabeláž	Vodiče baterie 1700 mm Hlavní, napájecí kabel 2x0,75 mm ² 1800 mm
Rozměry (DxŠxV)	225x50x50 mm
IP krytí	IP54
Hmotnost	0,5 kg

CE PROHLÁŠENÍ VÝROBCE

Výrobce: EXIDE Technologies, Kungälv, Švédsko

a Primepower AB, Växjö, Švédsko

Výrobek: Nabíječka baterií EXIDE 12/4

Výrobce zaručuje, že jednotka vyhovuje příslušným standardům.

Testováno a schváleno: Intertek Semko

www.exide-cz.cz

ZÁRUKA

Zaručujeme, že tento výrobek je zkonstruován dle nejpřísnějších požadavků na kvalitu a vyrobený dle nejlepších průmyslových standardů. Povinná záruka se vztahuje na případy výskytu vady anebo poškození výrobku v souvislosti s jeho výrobou anebo distribucí.

Záruka neplatí a nevztahuje se na případy, když byla vada výrobku způsobená nesprávným použitím, anebo otevřením, anebo opravou jinde, než u Exide Technologies, anebo jejího autorizovaného zástupce.

Exide Technologies nenese odpovědnost za další náklady, než které jsou uvedené výš, tzn. žádná možnost dalších následných nákladů. Rovněž tak Exide Technologies neodpovídá za žádnou jinou záruku, než je tu uvedená.